

## Kaj sodi v kompostnik?

### Odpadki iz kuhinje

#### V vrtni kompostnik sodijo:

- ostanki hrane, razni olupki sadja in zelenjave
- ostanki kave in čaja s filtri
- hišni prah iz sesalca
- zmet ali raztrgan papir in lepenka (razen barvnih revij)
- roževina in lesni pepel



### Odpadki z vrta

#### V vrtni kompostnik sodijo:

- trava, pleveli preden semenijo, ostanki vrtnin, zdravilna zelišča, slama, stelja
- zmleto vejevje sadnega drevja, grmičevja, žive meje
- olesenele rastline
- okrasne rastline, ovenelo cvetje, listje
- žaganje (v tankih plasteh)

#### V vrtni kompostnik **NE** sodijo:

- plastika, steklo, kovinski predmeti, porcelan, baterije
- laki, odpadna olja, kemične snovi in podobno
- mačji in pasji iztrebki
- ostanki barv, zdravil, starega jedilnega olja, plenice ali tetrapakov

Iz 100 kg bioloških odpadkov pridelamo 60 kg kakovostnega komposta.

## Navodila za prvo pomoč

Kompost	Vzrok	Ukrep
<b>PRESUH:</b> trohnenje preneha, pojavi se siva plesen	Pri močnem temperaturnem razvoju veliko vode izhlapi	Premešamo in zalijemo, dodamo svež in vlažen material
<b>PREMOKER:</b> vonj po trohnobi, zeleno-črna barva, pomanjkanje kisika	Daljšje deževno obdobje, napačna struktura materiala	Premešamo, osušimo, dodamo kameno moko
<b>NAJBOLJ SUH:</b> trohnenje se obotavlja	Prevelik del lesnega dela	Premešamo in dodamo gnoj, kuhinjske odpadke, po potrebi navlažimo
<b>VONJ PO TROHNOBI:</b> premokro, pomanjkanje kisika	Preveč svežih odpadkov	Premešamo, osušimo, dodamo kameno moko



**komunala  
radovljica**

Komunala Radovljica, d.o.o.  
Ljubljanska cesta 27, 4240 Radovljica  
tel.: 04 537 01 11, faks: 04 537 01 12  
e-naslov: info@komunala-radovljica.si  
www.komunala-radovljica.si



## Kompost z domačega vrta

# Znanje obrodi sadove



**komunala  
radovljica**

## Zakaj kompostirati?

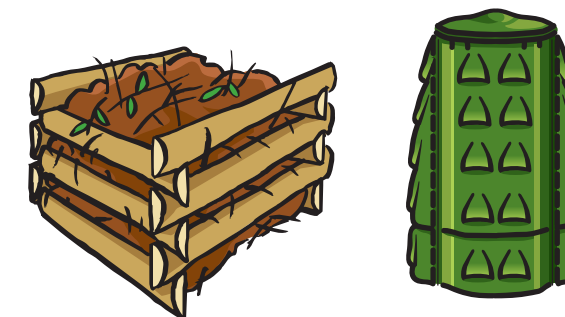
### S kompostiranjem se vključujete v eno najbolj okoljevarstvenih dejavnosti današnjega časa.

Organski odpadki na odlagališču ob pomanjkanju zraka zgnijejo, pri čemer nastaja toplogredni plin metan. V kompostniku organski odpadki ob zadostni prisotnosti zraka strohniijo v rodovitni **humus**.

Humus nastane v 6–12 mesecih. Zemlji vrača del izrabljenih snovi in nadomešča uporabo hlevskega gnoja in mineralnih gnojil.

## Kako uporabljamo kompost?

Uporabljamo ga tako, da ga plitvo zamešamo v zemljo. Če ga potresemo po površini, ga moramo zaščititi z zastirko (suha trava). **Fin presejan kompost** uporabimo za lončnice in gredice, kjer sejemo drobno seme, **grob nepresejan kompost** pa uporabimo za gnojenje sadnega drevja in večjih rastlin v vrtu ali ga ponovno damo v kompostni kup.



## Osnovni napotki za kompostiranje

### Vrtni kompostnik naj:

- bo preprost silos iz lesa, kovine ali plastike
- ima reže v stenah in pokrovu, zaradi potrebnega zračenja
- bo pokrit ali postavljen v senci
- stoji na zemlji, da imajo deževniki prsto pot
- ima prostornino okrog 1 m<sup>3</sup>

**Mislmo zeleno!**

## Recept za dober kompost

**Kompostni kup naj bo postavljen v senci ali pokrit. Vseskozi moramo skrbeti za zadostno vlago in zračenje.**

### Dobra mešanica vseh organskih odpadkov

- Spodnja plast naj bo iz vej in vejic (dolžine 10–45 cm), kar omogoča odtekanje odvečne vode in prezračevanje (drenažni sloj)
- Zbirajte kuhinjske in vrtno odpadke ob kompostnem kupu
- Kuhinjske odpadke vedno premešajte in pokrijte s prstjo z vrta
- Večje kose razrežite
- Kompost oblikujte v plasteh, debelih 20–30 cm
- Odpadke predhodno dobro premešajte: suh in moker, droben in grob material
- Mešajte tri dele: po en del kuhinjskih odpadkov, trave ter listja, lesa ali dodatkov

### Kompostni kup

žagovina

listje

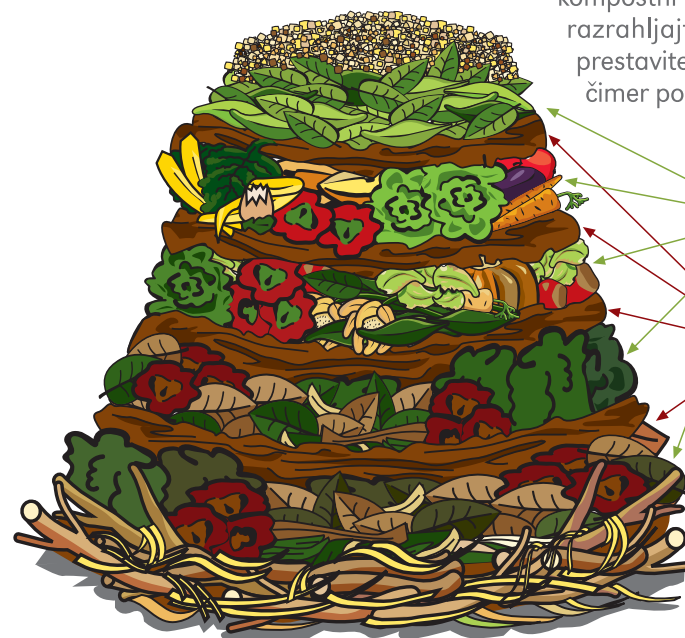
kuhinjski odpadki

živalski odpadki

vrtni odpadki

kuhinjski odpadki

veje



### Vlaga je pomembna, mokrota škodi

Za življenje v kompostu je najbolj prijazno vlažno okolje, zato se ne sme nikoli izsušiti in tudi ne preveč napiti. Mešajte suhe in vlažne, grobe in fine, uležane in sveže, kuhinjske odpadke in odpadke z vrta. Če je potrebno, kompost navlažite.

### Rahla, zračna postavitvev

Mešajte kompost in strukturni material. Dodajajte tudi debelejši strukturni material, npr. zdrobljene ostanke žive meje in dreves. Veje ne smejo biti debelejšje od tistih, ki jih lahko odrežemo s škarjami za drevje.

### Zaščita pred mrazom

Obdajte kompostni kup s plaščem trave, prsti ali slame. Plašč bo ščitil pred mokroto ali izsušitvijo in vzdrževal toploto. Hranilne snovi bodo tako ostale v kompostnem kupu.

### Prestavljanje kompostnega kupa

Ko kompost nekaj časa stoji, ga znova premešajte in kompostni kup na novo postavite. Material razrahljajte in prezračite, zunanjo plast prestavite v sredino kompostnega kupa, s čimer pospešite zorenje.

mešani organski odpadki

vmesna plast - zrel kompost ali zemlja

drenažni sloj

## Kompostni koledar

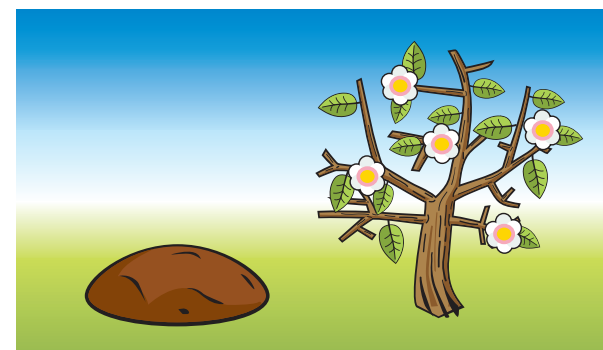
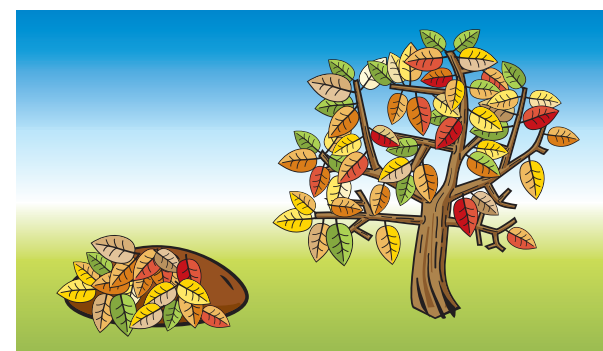
**Oskrbo kompostnega kupa prilagodimo letnemu času.**

### Jesen

V jesenskem obdobju se pojavijo večje količine listja, ki ga lahko drobimo ali pa kompostiramo. Nekaj listja pustite pod živo mejo, grmovjem in drevesnimi krošnjami. Listje pokrijte s kompostom, ki bo pomagal pri trohnenju vse do zgodnje pomladi.

### Listni kompost

Listje hrasta, kostanja, platane, oreha in topola mešajte z listjem sadnega drevja in grmičevja. Lahko dodate tudi travo zadnje košnje, ostanke zelenjave in rož. Potresite še nekaj starega komposta, suhljadi ali nasekanega materiala, tako da listje ni povsem stisnjeno v plast. Ker je listje lahko zelo suho, ga navlažite. Kompostnemu kupu naredite pokrov iz prsti.



### Zima

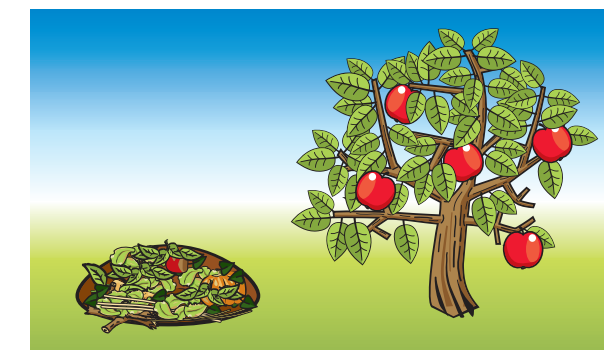
Življenje v kompostnem kupu je zmanjšano na minimum. V zgornji plasti (30 cm) lahko kompostni kup tudi zmrzne. Jeseni pripravite rezervni kup z listjem in zdrobljenimi vejami ter ga postavite na kraj, kjer ne zmrzuje. Zbrane kuhinjske odpadke premešajte z listjem, s kompostom in z vejami ter jih pokrijte z listjem. Vse skupaj pokrijte s kompostnim pokrivalom. Na koncu zime kompostni kup preložite in dobro premešajte.

### Pomlad

Sedaj je postal kompostni kup star in dozorel. Kompostni kup razstavite in presejete ter pripravite za grede in sajenje sadik. Kar vam pri presejanju ostane, vmešajte v nov kompostni kup. Pokošeno travo ne dajemo takoj na kompostni kup, temveč jo pustimo raztreseno ležati nekaj dni, nato jo mešamo z zdrobljenim materialom, listjem, s prstjo.

### Poletje

Pazite, da se kompostni kup ne izsuši. Po potrebi ga redno zalivajte.



**Mislimo zeleno!**